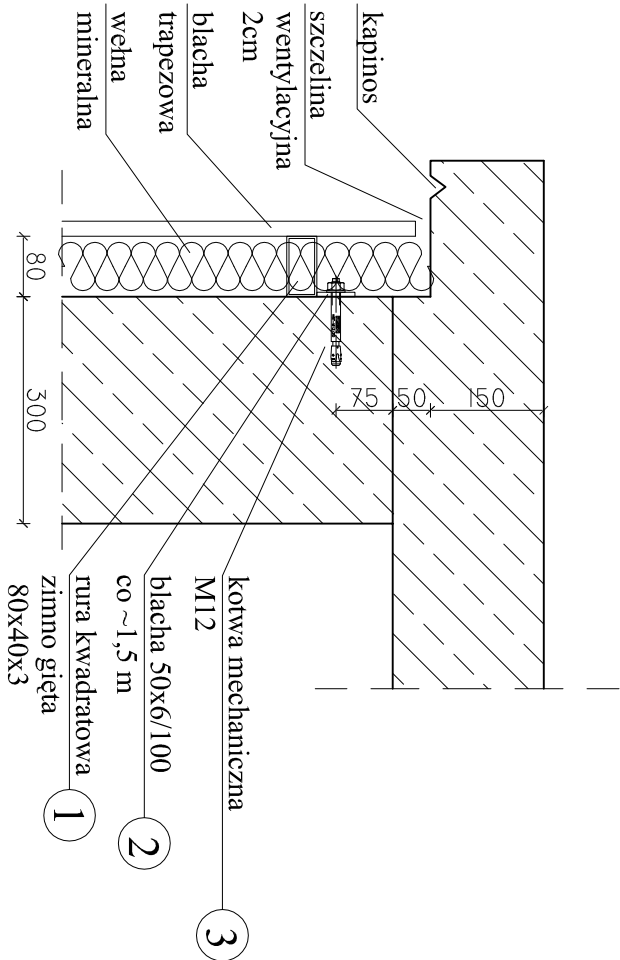
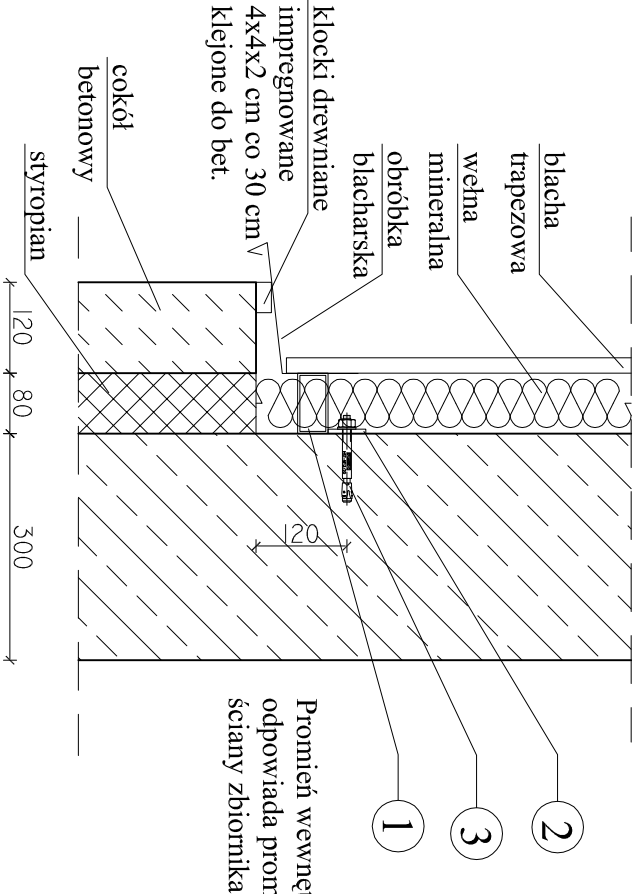


Szczegół obudowy ścian przy okapie



Promień wewnętrzny gięcia profilu NR1
odpowiada promieniowi zewnętrznemu
ściany zbiornika

Szczegół obudowy ścian przy cokole



Promień wewnętrzny gięcia profilu NR1
odpowiada promieniowi zewnętrznemu
ściany zbiornika

UWAGI:

- całą konstrukcję wykonać jako spawaną
- wszystkie nie oznaczone na rysunku spoiny spawnicze, wykonywać jako pachwinowe na 0,7g cieńszego elementu lub jako czołowe na pełny przekrój stykowy; na długości przylegającego elementu,
- wszystkie wymiary korygować na budowie,
- przed zamocowaniem materiałów wszelkie wymiary oraz poziomy są do sprawdzenia na budowie.
- przed zamocowaniem kotew dobrze oczyścić otwory

STAL PROFLOWA S235JRG2
elektrody ER 1.46

Jednostka projektowa:	AF PROJECTS Sp. z o.o. WARSZAWA POLSKA 03-774 Warszawa, ul. Wojnicka 2 tel. (+48 +22), 670-22-12, 818-41-02, fax 818-28-13	
Temat (Obiekt):	Przebudowa i rozbudowa miejskiej oczyszczalni ścieków w Chorzeleach	
Nazwa rysunku	OB. 10 - ZBIORNIK OSADU	
Zamawiający:	SZCZEGÓŁY MOCOWANIA OBUDOWY	
Funkcja:	Gmina Chorzele, ul. Komosińskiego 1, 06-330 Chorzele	
Gl. Projektant:	Imię i nazwisko mgr inż. Krzysztof Wróblewski	Nr upr. St. 55/88
Projektował:	inż. Andrzej Grudziń	KL-230/90
Opracował:	mgr inż. Wojciech Król	
Sprawdził:	mgr inż. Małgorzata Grudziń	KL-106/93
Branża:	Konstrukcyjna	Skala: 1:10 Stadium: PW Data: 09.2013r. Nr rysunku 10-K-07